

Iwo Nowak<sup>1</sup>

## Otwarto największe Centrum Dystrybucyjne Biedronki

W Kostrzynie<sup>2</sup> pod Poznaniem otwarto wiosną br. piąte<sup>3</sup>, największe z dotychczasowych Centrum Dystrybucyjne portugalskiej firmy Jeronimo Martins Dystrybucja (JMD), obsługujące ponad 100 sklepów dyskontowych sieci Biedronka w Wielkopolsce, Zachodniopomorskim i części woj. lubuskiego. Realizacja inwestycji (od sierpnia 2005 do marca 2005) pochłonęła 45 mln zł.

Nowy obiekt<sup>4</sup>, o powierzchni 22.964 m<sup>2</sup> (dalsze 20 000 m<sup>2</sup> zajmują drogi, chodniki i parkingi: 51 miejsc dla ciężarówek i 60 miejsc dla aut osobowych), posiada m. in. 43 rampy załadunkowo – rozładunkowe, 8736 miejsc paletowych, chłodnię i mroźnię (pow. 1000 m<sup>2</sup>), powierzchnię biurową (1000 m<sup>2</sup>) i jest obsługiwany przez 40 ciężarówek<sup>5</sup> oraz 32 wózki elektryczne. 140 pracowników jest zatrudnionych na dwie zmiany. Całkowita powierzchnia obszaru, na którym leży nowe Centrum,



Część biurowa kompleksu

wynosi 6 ha. Średnia odległość do każdego z obsługiwanych sklepów to 130 km, a średni dzienny załadunek i rozładunek sięga 1700 palet.

Należąca do JMD<sup>6</sup> ogólnopolska sieć spożywczych sklepów dyskontowych Biedronka, która rozpoczęła działalność w Polsce w 1995 r., liczyła na koniec ubr. 727 placówek w 400 miastach

(obsługujących w ciągu roku 320 mln klientów), zatrudniając 11 000 pracowników. W ciągu 10 ostatnich lat Portugalczycy zainwestowali w rozwój Biedronki 450 mln euro, osiągając w ubr. po raz pierwszy zysk (10 mln euro).

Obecny na otwarciu centrum w Kostrzynie prezes grupy Jeronimo Martins, Alexandre Soares dos Santos, zapowie-



Fragment wnętrza Centrum Dystrybucyjnego

<sup>1</sup> Zdjęcia wykonane przez autora.

<sup>2</sup> Kostrzyn leży ok. 20 km na wschód od Poznania, bezpośrednio przy drodze nr 2 Poznań – Warszawa.

<sup>3</sup> Wcześniej uruchomiono podobne centra w Grudziądzu, Lubinie, Rudzie Śląskiej i Wyszku.

<sup>4</sup> Wykonawcą obiektu była słowacka firma J&T – IIG z Bratysławy.

<sup>5</sup> Usługi transportowe dla Centrum Dystrybucyjnego w Kostrzynie wykonuje firma zewnętrzna.

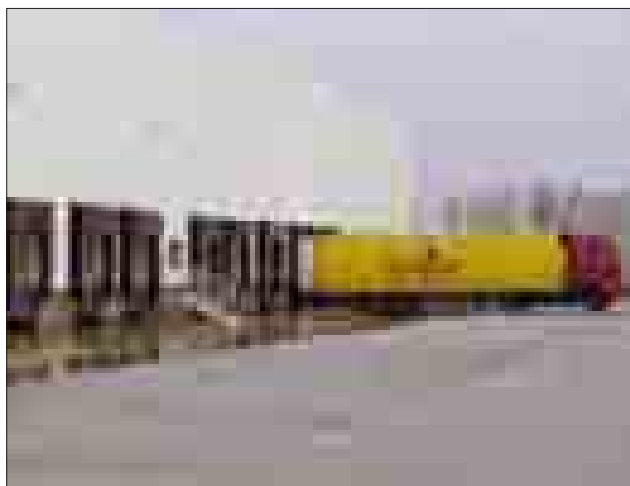
<sup>6</sup> JMD należy do istniejącej od ponad 200 lat w Portugalii grupy Jeronimo Martins (notowanej na giełdzie lizbońskiej), której ubiegłoroczny zysk wyniósł 92,5 mln euro, a wartość sprzedaży – 3,5 mld euro. Grupa, działająca w Portugalii (190 supermarketów) i Polsce, zatrudnia ponad 30 tys. pracowników.



Prezes grupy Jeronimo Martins, A.Soares dos Santos

dział dalszą ekspansję JMD w Polsce i szukanie możliwości prowadzenia „nowych biznesów”. Odnosząc się do niedawnych, głośnych wydarzeń, związanych z oskarżeniami byłych pracowników sieci Biedronka o naruszanie ich praw pracowniczych, prezes stwierdził m. in., że jego firma postępuje zgodnie z polskim prawem, a przy tak dużej liczbie sklepów może się zawsze zdarzyć, że w którymś z nich między pracownikami powstaną konflikty.

*„Ktoś może pokłócić się z kolegami, zostawić chore dziecko w domu, ale nie ma to nic wspólnego z warunkami pracy. Natomiast jeśli jest przypadek sprzeczny z panującymi w firmie zasadami – podejmowane są natychmiast odpowiednie działania”* – dodał prezes.



Fragment Centrum Dystrybucyjnego od strony zachodniej