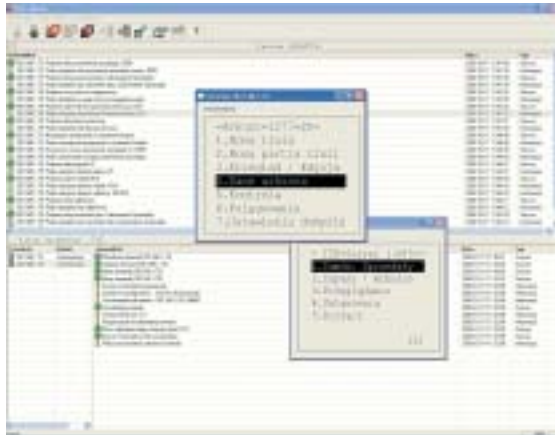


Krzysztof Banaś  
SKK – Systemy Kodów Kreskowych

## Kody kreskowe – w procesach logistycznych i produkcyjnych



Microsoft Business Solutions-Axapta jest systemem informatycznym klasy ERP II (ERP i e-Biznes) adresowanym do firm średniej wielkości o dużym potencjale rozwojowym. Umożliwia jednoczesną pracę 3500 użytkowników i obsługę wielu zróżnicowanych procedur biznesowych. Microsoft Business Solutions-Axapta zapewnia skuteczną optymalizację procesów produkcyjnych i handlowych przy wykorzystaniu sieci WWW. Rozwiązanie pozwala na elastyczny rozwój i konfigurację oprogramowania do potrzeb organizacji.



Dzięki strukturze modułowej Microsoft Business Solutions-Axapta umożliwia zarządzanie kontaktami z klientem (CRM), finansami, projektami, zasobami ludzkimi, a także raportowaniem i analizami. Optymalizuje procesy biznesowe związane z produkcją i łańcuchem dostaw (SCM). System pozwala na jednolitą i przejrzystą integrację procesów biznesowych – wewnętrznych i zewnętrznych – poprzez zapewnienie wymiany informacji między aplikacjami front i back office'owymi.

Dla wielu firm, efektywne zarządzanie magazynem jest krytycznym aspektem logistyki. Rozwiązanie Zarządzania Magazynem w **Microsoft Business Solutions-Axapta** zawiera całą funkcjonalność niezbędną do zaawansowanej obsługi towarów w magazynie. Rozwiązanie to zostało podzielone na dwa moduły: moduł standardowy i zaawansowany. Moduły te swoją funkcjonalnością pokrywają następujące obszary:

- otrzymywanie towarów zarówno od dostawców zewnętrznych, jak i wewnętrznych, takich jak działy produkcyjne
- rozmieszczanie towarów w magazynie
- pobranie towarów przed wysyłką
- pakowanie towarów do wysyłki lub przeniesienia.

Funkcjonalność modułu **logistyka** pozwala firmie zoptymalizować stan zapasu uwzględniając natężenie podaży i popytu. Funkcje modułu zapewniają skuteczne połączenie zamówienia z produkcją, potrzebami konsumenckimi i stanem zapasów, obniżając koszty magazynowania towaru. Szczegółowe informacje na poziomie wszystkich właściwości towaru dają możliwość bardzo dokładnego śledzenia transakcji towarami w powiązaniu ze wszystkimi innymi modułami systemu. Rozliczanie magazynu według metod FIFO, LIFO, średniej ważonej zapewnia odpowiednią wycenę majątku obrotowego firmy.

Systemy klasy ERP, jakim jest system Axapta przynoszą swoim użytkownikom tym większe korzyści im bardziej szczegółowe, precyzyjne i aktualne są informacje, jakimi są napełniane. **Interfejs Terminali Radiowych** (w skrócie ITR) dla systemu Axapta został zaprojektowany dla tych jego użytkowników, którzy chcą skorzystać z możliwości jakie daje zastosowanie kodów kreskowych oraz sieci radiowych 2,4 GHz w obsłudze magazynu, rejestracji operacji produkcyjnych oraz śledzeniu przepływu materiałów i produktów w przedsiębiorstwie.

ITR dla systemu Axapta to klasyczne rozwiązanie typu „middleware”. Jego główną zaletą jest możliwość wykonywania operacji za pomocą terminali przenośnych bezpośrednio w systemie Axapta, bez ich buforowania w dodatkowych bazach danych. Pracownicy wyposażeni w terminale radiowe mogą wprowadzać dane oraz z nich korzystać, tak jakby pracowali przy podłączonym do sieci komputerze. Rozwiązanie obsługuje również wydruk etykiet z kodami kreskowymi, między innymi w standardzie EAN/UCC.

ITR obsługuje całą gamę urządzeń związanych z kodami kreskowymi: przenośne terminale radiowe (np. Intermecc Trakker 2415 i 2435), terminale montowane na wózkach widłowych (np. Intermecc Trakker 2455 i 2475), przemysłowe terminale stacjonarne (np. Intermecc Trakker 2480), drukarki etykiet (np. Easycoeder F4, Datamax I-4208, E-4203).

Wykorzystanie terminali radiowych w module Zarządzania Magazynem pozwala obsłużyć wszystkie operacje magazynowe szybko i bezbłędnie. Gdy nowa dostawa pojawia się w doku rozładunkowym, przyjmujący ją pracownik za pomocą terminala otwiera nowy arkusz przyjęcia. Po przyjęciu i oznakowaniu palet system Axapta określa, do których lokacji powinny być przewiezione poszczególne palety realizując określoną przez użytkownika strategię składowania. Operator wózka widłowego potwierdza wykonanie transportu. W podobny sposób obsługiwane są kompletacje wysyłek, przesunięcia wewnątrz magazynu, inwentaryzacja.

Dzięki zastosowaniu ITR dla systemu Axapta:

- pracownicy mają bezpośredni dostęp do wszelkich potrzebnych danych w każdym miejscu magazynu lub hali produkcyjnej
- wyeliminowana została potrzeba drukowania dodatkowych dokumentów (np. listu pobrania)
- zdecydowanie mniej czasu zajmuje rejestracja przyjęć, wydań oraz przesunięć między magazynami lub lokalizacjami
- ryzyko pomyłek i błędów przy rejestracji poszczególnych operacji jest praktycznie wyeliminowane
- dane w systemie Axapta są aktualne i wiarygodne
- można łatwo i precyzyjnie śledzić stopień zaawansowania realizacji poszczególnych zleceń produkcyjnych, określać koszty powstające na poszczególnych etapach, identyfikować miejsca powstawania strat
- ograniczane są niepotrzebne stany magazynowe.